

善頤集團創立於1998年，在香港經營三間甲一護老院及一間牌照院舍共750個宿位，提供專業醫療保健及長者照顧服務。

宗旨和目標

本集團致力為本港長者提供高質素的全人護理服務，涵蓋住客身、心、社、靈各方面，務求讓住客安享晚年，活出精彩人生。

我們的使命

以提供照顧服務為使命，秉承最高的道德標準，提供物有所值的護理服務，照顧長者及滿足香港大眾市民的需要。



專業團隊

跨專業團隊為長者度身訂造「個人護理計劃」，提供一系列專業護理、復康治療、社交和輔導，及日常生活支援服務

- 註冊護士
- 註冊社工
- 物理治療師
- 經驗豐富保健員及護理員

優質認證

為確保院舍服務達到最高專業水平，優質管理是當中最重要一環。善頤透過參與不同的認證計劃，加上持續的內部審查，不斷改進院舍服務，務求令每位住客得到適切及全面的服務。



善頤康薈 地址

新界元朗西裕街17號民康大廈地下3號舖連一樓至三樓及平台
康樂路輕鐵站步行4分鐘，鄰近大型停車場
多間餐廳酒樓、休憩公園、診所、銀行、藥房及超市近在咫尺



本集團旗下護老院

善頤(福群)護老院
暨長者日間護理中心(奧運)

善頤(大華)護老院
暨長者日間護理中心(旺角)

善頤(萬基)護老院
暨長者日間護理中心(高打老道)



善頤護老
SeniorCare



善頤康薈

善待至親 - 情深, 情真
專業護理 - 稱心, 放心

全新院舍 完善設施
善頤服務 優質依然

☎ 3955 2733

☎ 9839 6312

www.seniorcare.com.hk

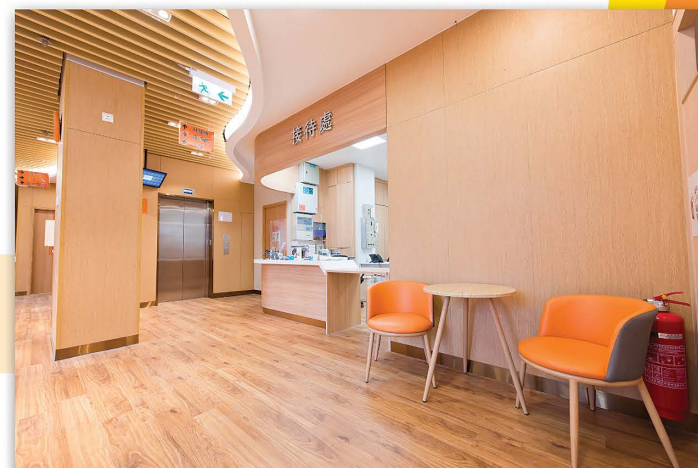


服務重點

- 長者專業護理服務，包括洗傷口、鼻胃飼、尿管護理及造口護理
- 針對性護理腦退化、中風及糖尿病患者
- 政府外展醫生、精神科醫生定期到診
- 醫管局老人科外展護士及社康護士到院服務
- 香港註冊西醫到院應診
- 註冊社工協助有需要長者申請資助、適應生活及處理情緒等服務
- 物理治療團隊提供復康治療服務



善頤康薈



服務對象

凡年滿60歲均可申請入住。

入住手續

保留預訂的床位需支付訂金\$1,000港元。訂金可於實際入住時作繳交院費之用。院費由入住當天起計算，住客入住當日常需繳交按金、當月住宿費及一次性床上用品費用。

退住手續

住客隨時可於一個月以前以書面形式通知院舍退住。

健康膳食

本院每天設有早、午、晚餐，提供營養膳食，讓住客得到均衡飲食；本院亦會為有個別需要住客提供特別餐。

精彩生活

- 季度生日會、節日慶祝活動
- 義工團體探訪及舉辦活動
- 懷舊金曲、每日讀報
- 戶外活動如露天茶座、園藝栽種、草地滾球



全新院舍設施

- 設有 130 個宿位
- 單人套房、雙人房及最多供 6 人共住之房間
- 環境寬敞，清潔舒適，全院冷暖空調設備
- 獨立升降機，可直達街道及各樓層
- 床邊均設有獨立喚人鐘
- 多種物理治療設施
- 特設空中花園，盡享休閒舒適私人空間

