



廣福護老院（葵興）有限公司

新界葵涌葵涌道1001
號德昌大廈地下22號
舖及1字樓1號、2號及
4號舖

集團介紹

廣福護老集團在香港經營護理安老院具有超過20年經驗，現時營運5間高度護理的安老院舍，提供超過500個宿位。集團由專業及經驗豐富的團隊管理，配合SQS文件管理及服務守則，讓每一位長者均享受到優質的安老服務，讓家屬安心，多年來備受讚許。



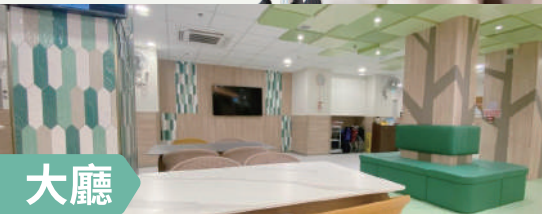
宗旨

「以心建舍、服務為上
以人為本、老有所依」

☎ 3105 1449

☎ 3105 1774

☎ 9165 1298



大廳



單人房



正門



浴室

葵興院於2021年成立，由註冊護士及專業團隊主理。院舍面積逾13,000平方呎，空間寬敞，現代化全新豪華裝修，設計優雅環境舒適，唯同區少見。院舍三面窗戶空氣流通，光綫充足；大廳共享空間寬敞設有大型LED電視屏幕。院舍設有物理治療室，由專業治療人員提供服務。間格分獨立單人房及雙人房，男、女廁及獨立浴室，乾濕分離，房間配備電動床，具對講功能救命鐘，全院配有防遊走系統，無障礙設施，十足照顧院友安全。此外，院舍更設全新獨立專用升降機，為院友及家屬提供最大方便。



院舍鄰近葵興地鐵站A出口，沿葵俊苑葵興邨直行至禾葵里；有巴士及小巴直達，交通非常方便。



醫療及日常護理

由專業及經驗豐富的註冊護士主理，帶領保健員、護理員為長者提供一站式24小時的全面照顧服務，為每位院友評估制定周全的個人短期及長期護理和康復計劃，並有巡院醫生到診及社康護士跟進有特別需要關顧的院友。



膳食及營養

由營養師設計餐單，為長者提供均衡營養的膳食，除日常三餐外，還設有下午茶、水果等。對有特別飲食需要的院友，更會為他們提供多種食療餐，包括碎餐、全糊餐、碎饊軟飯、痛風餐及糖尿餐等等，亦按需要提供諮詢服務。



社交及康樂活動

定期舉辦多元化活動，如節日慶祝、宗教聚會、郊外旅行、麻雀耍樂、義工團體來訪等。本院鼓勵院友積極投入各項活動，促進院友之間和諧，充份關顧院友的心理及情緒。



服務對象

- 年齡達60歲或以上之人士 (如未滿60歲者必須由社工轉介)；
- 經本院認可醫生作體格檢查證實沒有患傳染病、沒有傷害自己或他人傾向、沒有暴力傾向及精神狀態適合過群體生活的長者；
- 健康欠佳或身體機能喪失或衰退，以致在個人照顧及起居生活方面需要別人提供協助的長者；

申請方法

- 可致電或自行到本院查詢，或由經其他單位轉介，本院即安排註冊護士陪同參觀及介紹
- 再填寫基本個人資料及入院申請表



退院手續

- 終止服務需提前一個月通知，憑按金收據領回按金
- 當院友之行為對其他院友或職員構成危險或嚴重損害他人正常生活時，院方有權通知該院友之親屬或保證人安排非自願性退院
- 親屬或保證人需於接到院方口頭或書面通知後一個月內接回住院者

其他分院

廣福-大埔
2656 7588

廣福-屯門
2440 3131

廣福-荃灣
2498 8663

廣福-土瓜灣
2154 1289