

申請資格

凡年滿六十歲或以上的長者；

健康情況穩定但仍需要定期接受基本醫療護理服務；

願意適應群體生活，無攻擊性或暴力行為，例如：暴力傾向、自毀、自傷或破壞行為；

並沒有傳染病，入院前及每年接受身體健康檢查。

申請辦法

向醫務社工查詢；或

親臨或致電本院

退住程序

有意退住的院友須於一個月前以書面通知院方，以便辦理退院手續。

如院友違反院舍規則，本院有權勒令退離院。

退住期間必須繳交院費及雜費後才退還按金。

院費

請參閱本院每年所厘定的收費表。

繳費方式

入住前先繳交一個月院費作按金。以上期支付方式支付院費。院友家人需於每月7號前到本院辦事處繳交院租。院友家人亦可郵寄支票到本院。

院舍位置圖



地址：香港北角和富道120號康華大廈1樓
電話：2156-2231/2156-2232
傳真：2156-2216



泰懋有限公司

雅居護老院

The Arch Home For The Elderly



地址：香港北角和富道120號康華大廈1樓
電話：2156-2231/2156-2232
傳真：2156-2216



前言

作為雅居護老院，我們務求「關懷弱小，善心禮待」的精神，竭盡所能，力臻完善，以迎合社會需要，為長者提供完善的院舍服務。

為貫徹本院宗旨「一點愛心，十分關懷」，憑着專業醫護人員悉心照顧，透過多元化的服務，促進長者身體、心理、社交三方面的功能，並鼓勵院友發展潛能及培養長者自理能力，同時歡迎親友們及社區人士與院友並肩參與，發揮關懷互助精神，令長者安享豐盛和諧的晚年生活。

環境舒適

本院毗鄰北角和富中心，旺中帶靜，面向糖水道公園及維多利亞港。可眺望九龍半島，視野開揚。本院自設獨立升降機及雙向式呼援系統(大堂懸掛液晶顯示幕)，方便照顧體弱院友。



本院更投放大量資源為長者拓展寬敞的活動空間及提供完善的護老設施，使長者得到適當的身心照顧，安享晚年。

服務範圍



優質住宿

本院提供63個宿位，其中29男宿位34女宿位。備有單人房、雙人房、單人間隔及雙人間隔，為院友提供舒適的居住環境。

膳食營養

每日提供早午晚三餐及茶點，為個別院友提供糖尿餐、低普林餐、碎餐、糊餐等，使院友攝取均衡營養。本院也為非口腔進食人士提供鼻管或胃管餵食。

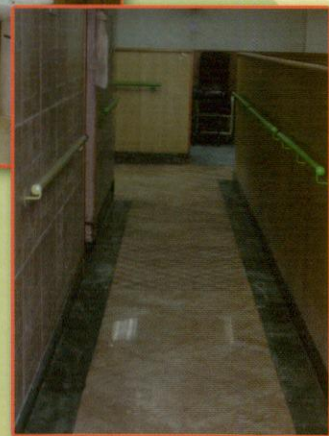


健康護理

本院由專業醫務人員主理，包括提供貼身護理服務，註冊西醫定期巡院，並為院友及共家屬舉辦健康講座。家屬亦可以較優惠的費用接受吞嚥治療、物理治療運動、言語治療、腦退化症思維訓練等。

起居照顧

本院提供起居生活的照顧，如餵食、沐浴、更衣、洗衣等。



社交康樂

定期舉行小組、興趣班、室內活動及節慶活動，讓院友建立良好社交網絡，適應院舍生活。同時安排義工探訪院友，又鼓勵院友參加社區活動，融入社區。