

服務內容

1

起居照顧

沐浴、照顧個人儀容、
協助進食及如廁



醫護服務

健康監察、藥物管理、
傷口護理

2

3

復康服務

個別評估、復康運動、
防跌教育、認知訓練、
言語訓練、口肌訓練



專業輔導

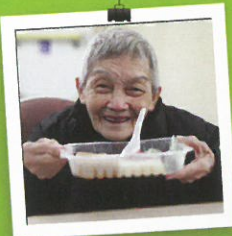
情緒支援及轉介、
護老者支援

4

5

康樂活動

興趣班、節日慶祝
活動、戶外活動



膳食

提供早、午、晚三餐
及下午茶，另按院友
需要提供特別餐

6

申請手續

申請人需經由所住區域的社會福利署或非政府機構的綜合家庭服務中心、醫務社會工作部、長者地區中心、長者鄰舍中心或綜合家居照顧服務隊的社工轉介，及經社會福利署「長期護理服務編配系統辦事處」輪候安老院舍住宿服務。

退院手續

如院友欲退出服務時，必須提早一個月以書面通知，以便本院作出適當安排。

收費

按照社會福利署釐定之收費標準。

電話：2637 0488 | 傳真：2636 1091

地址：新界沙田插桅杆街27號
(沙田威爾斯親王醫院急症室對面)

電郵：kfcainfo@sage.org.hk

網址：www.sage.org.hk

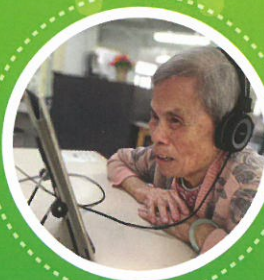


交通：

1. 地鐵：屯馬綫第一城站A出口
2. 巴士：[73A] [80K] [82K] [84M] [85A] [86] [89x]
3. 小巴：[804] [808] [811] [813]



香港耆康老人福利會
The Hong Kong Society for the Aged
耆康會群芳念慈護理安老院



宗旨

為體弱而缺乏自我照顧能力的長者，提供膳宿、起居照顧、護理及醫療、復康、輔導及各類康樂活動等服務，共同努力為長者提供全面優質照顧，讓長者安享晚年。



目標

1. 按院友需要，訂立個人照顧計劃，為院友提供全面照顧。
2. 盡量保持院友的健康體魄及提升活動能力。
3. 提供安全舒適的居住環境，推廣以人為本的照顧文化。
4. 營造關愛互助的氣氛，給予院友「家」的感覺。
5. 與院友、家人及義工緊密合作，提升服務質素。

服務對象



申請人須符合下列條件：

1. 年齡達65歲或以上*（年齡介乎60至64歲之間的人士，可基於健康及／或社會因素提出申請，但須證實確有需要接受住宿照顧，並須符合入住條件）；
2. 透過「安老服務統一評估機制」被評為適合入住護理安老院；
3. 健康欠佳，或身體機能喪失或衰退，以致在個人照顧及起居活動方面需要別人提供協助；
4. 可利用步行輔助器或輪椅走動；
5. 沒有家屬可以提供必需的協助，或是照顧長者為家人帶來很大壓力；以及
6. 精神狀態適合過群體生活。



環境設備

設施：

本院樓高七層，設有飯廳、護士站、隔離室、物理治療室、職業治療室、言語治療室、活動室、露天花園、廚房及洗衣房。



睡房：

設有三人房及四人共住房。設備包括睡床、床頭櫃、衣櫃、電暖爐、冷氣機、風扇、召喚鐘及床頭燈等。



服務名額

護理部: 181 個
療養部: 20 個
緊急宿位: 3 個
(共 204 個)

本院獲社會福利署發放
<照顧認知障礙症患者補助金>