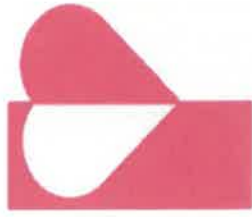


錦濤護老中心

Kam To Nursing Centre



地址:九龍深水埗青山道 62 號 1-3 字樓

電話:2387 9026 / 2725 6320

傳真:2307 8352

電郵:KamToSSP@gmail.com

【服務宗旨】

- ◆ 職員秉持“敬老愛老”的服務宗旨照顧院友。
- ◆ 本院是一所政府甲級質素的院舍。為長者提供優質的醫療、護理及膳食服務，院舍設備完善。務求使長者有舒適的生活環境，享受健康的生活。

【服務目標】

- ◆ 透過提供膳食、住宿、起居照顧及護理服務，為長者營造一個舒適的生活環境。
- ◆ 透過不同的設施、活動、服務及跨專業的合作，為有不同需要的長者提供適設的服務，以維持其身心靈各方面的平衡。

【設施】

- ◆ 本院設有 80 宿位，總面積 12,000 平方呎。院內備有單人房、雙人房。本院四面環窗，空氣流通，光線充足，及空調設備。
- ◆ 院內多部電視供長者收看。
- ◆ 復康設備有醫療氧氣、吸痰機、血糖機、及運動器材等。

【醫療服務】

- ◆ 定期有外展醫生到院為院友診症、處方及提供適切的藥物，同時亦會根據院友的身體狀況及及需要作出適切的轉介；定期亦有社康護士到院及註冊西醫定期巡院，為長者診症。

【護理服務】

- ◆ 由註冊護士及登記護士提供專業護理服務。



【起居照顧】

- ◆ 由註冊保健員及受訓的護理員，照顧體弱院友的日常生活，包括：餵食、更衣、沐浴、如廁等。



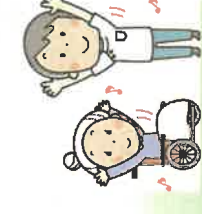
【膳食服務】

- ◆ 由註冊營養師設計營養均衡的餐單，以配合長者的營養需要。並為有個別健康需要之長者配備特別餐。



【心理輔導及社交康樂活動】

- ◆ 由註冊社工跟進院友的需要提供適切的輔導服務，並籌劃各類型活動予院友參加，如戶內外活動、小組活動、義工探訪等，以加強院友與家人及社區之間的聯繫。

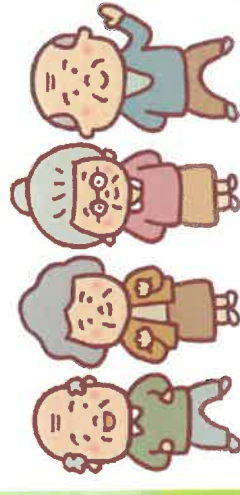


【復康治療】

- ◆ 本院的物理治療師會按照院友個別需要，設定個別治療計劃及安排合適的復康運動/治療

【服務對象】

- ◆ 凡年滿六十歲以上長者，沒有傳染病或嚴重精神病患者均可入住。



【入住申請途徑】

【私人宿位】

申請人可致電院舍預約參觀及評估，如合戶本院照顧類別及配合院舍的床位空缺情況下，便可安排入住。

◇ 【改善買位計劃】

- ◇ 由社會福利署或社會福利機構的綜合家庭服務中心、長者地區中心、長者鄰舍中心或政府醫院醫務社工申請。評估合格後，轉介至安老院舍中央輪候冊辦理輪候手續。

【暫托住宿服務】

- ◇ 必須由社工轉介長者或其家人可聯絡個案服務單位（如家庭服務中心／綜合家庭服務中心、醫務社會服務部）或長者服務單位（長者地區中心、長者鄰舍中心等負責社工會評估長者對該服務的需要，如認為合適，便會把長者轉介至安老院舍/護理院。。

【長者院舍住宿服務嘗試計劃】

所有經社署安老服務統一評估機制被評為適合院舍照顧服務及正在資助長期護理服務中央輪候冊（中央輪候冊）上輪候護理安老宿位的長者可向社會福利署提出申請。

【院舍收費】

- ◇ 各類型宿位均有獨立的收費表；
- ◇ 詳情可致電本院作進一步查詢/參考本院收費表。

【退出服務手續】

- ◇ 如院友選擇終止住宿服務，需於一個月前通知院舍職員辦理退房手續。
- ◇ 如院友經院方屢次勸喻，仍未能履行居住合約或違反院舍守則，院方有權在給予院友不少於一個月的通知期下要求院友離院，如屬犯刑事罪行則需即時離院。

【聯絡方法】

電話:2387 9026 / 2725 6320

傳真:2307 8352

地址:九龍深水埗青山道 62 號 1-3 字樓

電郵:KamTosSP@gmail.com

【交通路線】

港鐵:深水埗 D2 出口(黃金商場出口)

巴士:6.6C,6C,2B,2E,4O,86,86A,86B,86C 等

小巴:青山道往返梨木樹、土瓜灣、九龍城、觀塘

